



Teaching  
BioEngLab  
Complex

# נהלי בטיחות ומתחם

## מערך מעבדות ההוראה בהנדסה ומדעי החיים

מעבדה ע"ש  
משפחת מרוס

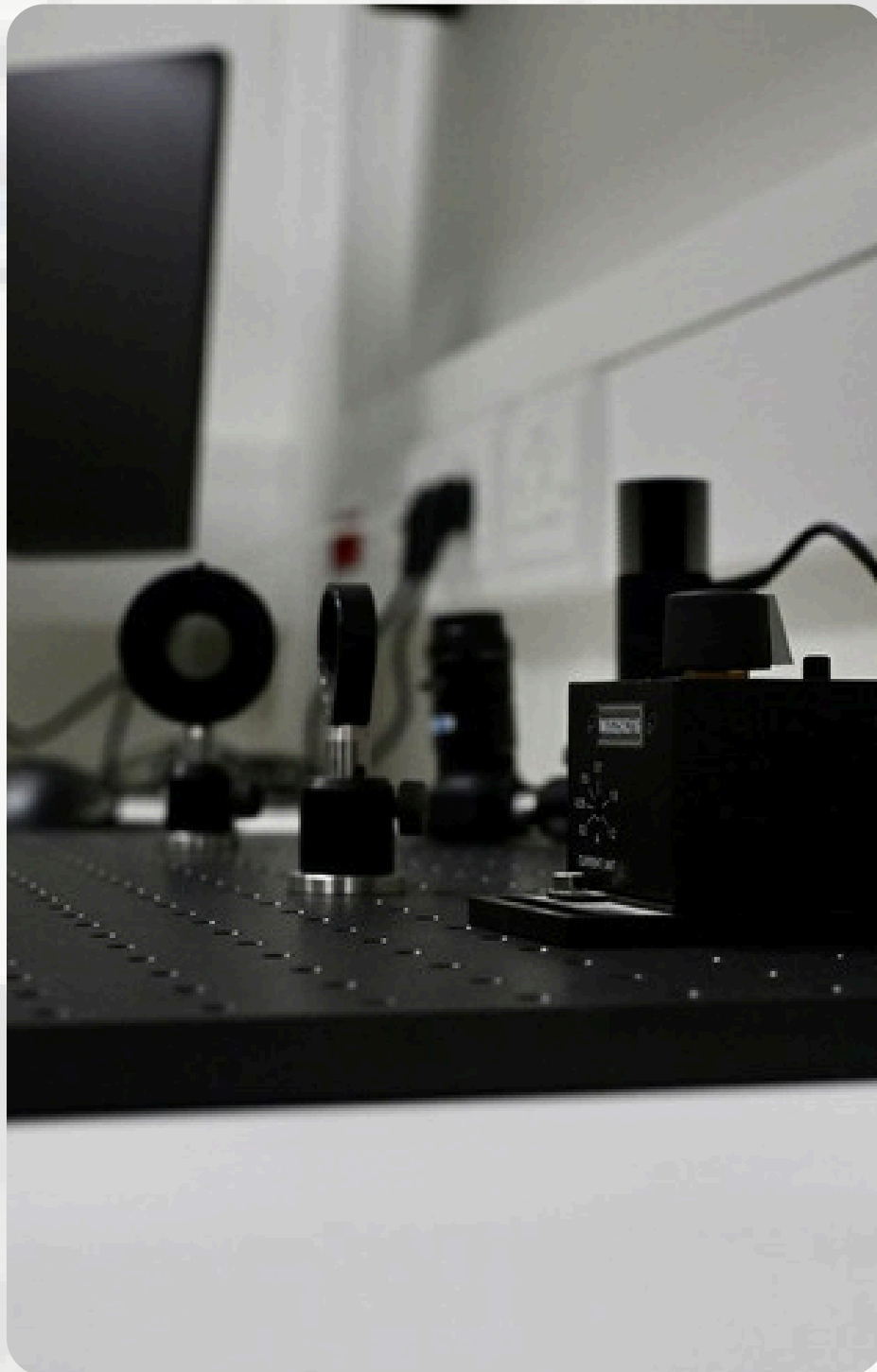
Marcus Family Biology  
Teaching Laboratory  
Generously donated by  
Inge Marcus, Olympia, WA

# קומת כניסה 0 מעבדה חדשה בבנייה



# קומה מינוס 1 מעבדה הנדסית

## חדר אופטיקה



## חדר עיבוד אותות



## מעבדה הנדסית



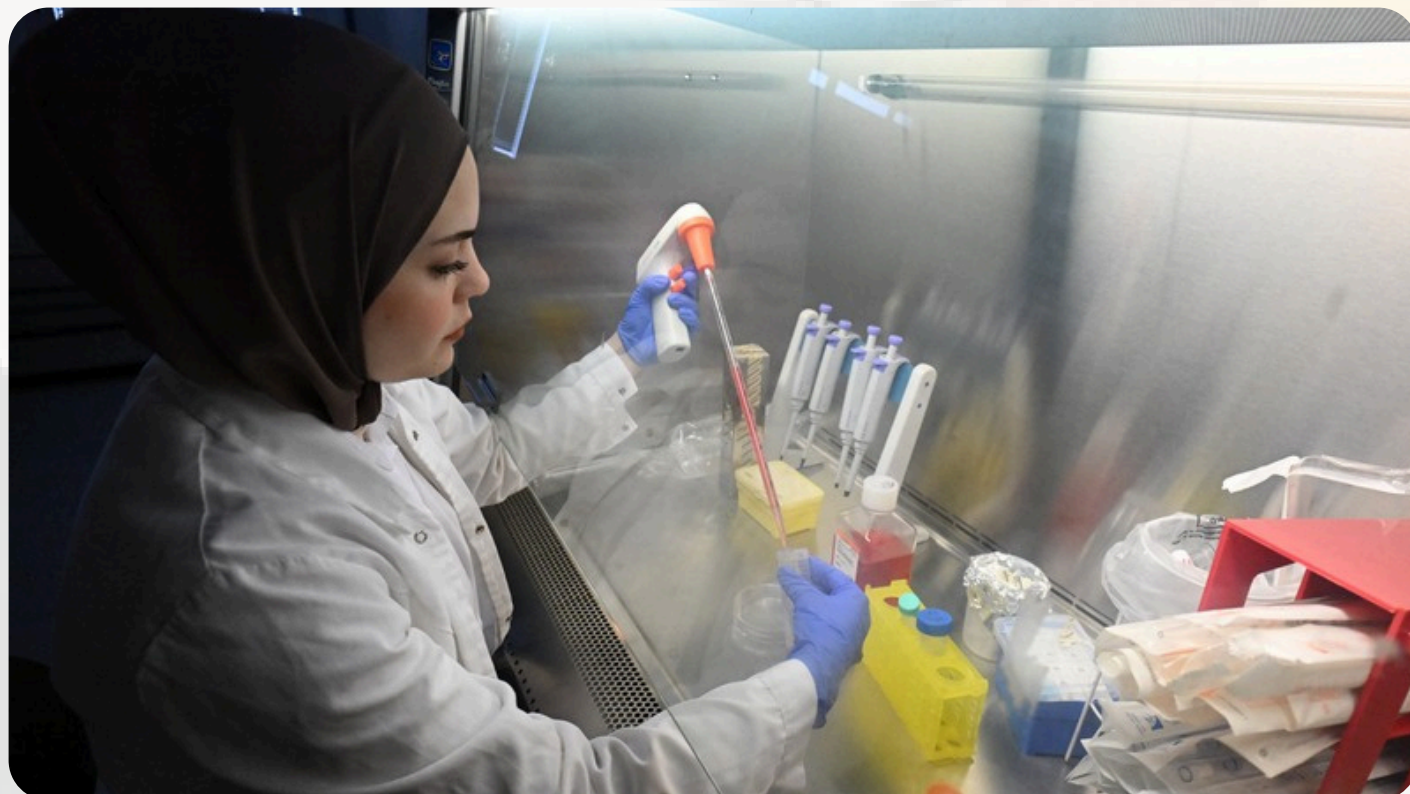
# קומה 1 מעבדות במדעי החיים

• משרד צוות המתחם

• חדר הכנה

• חדר שטיפות

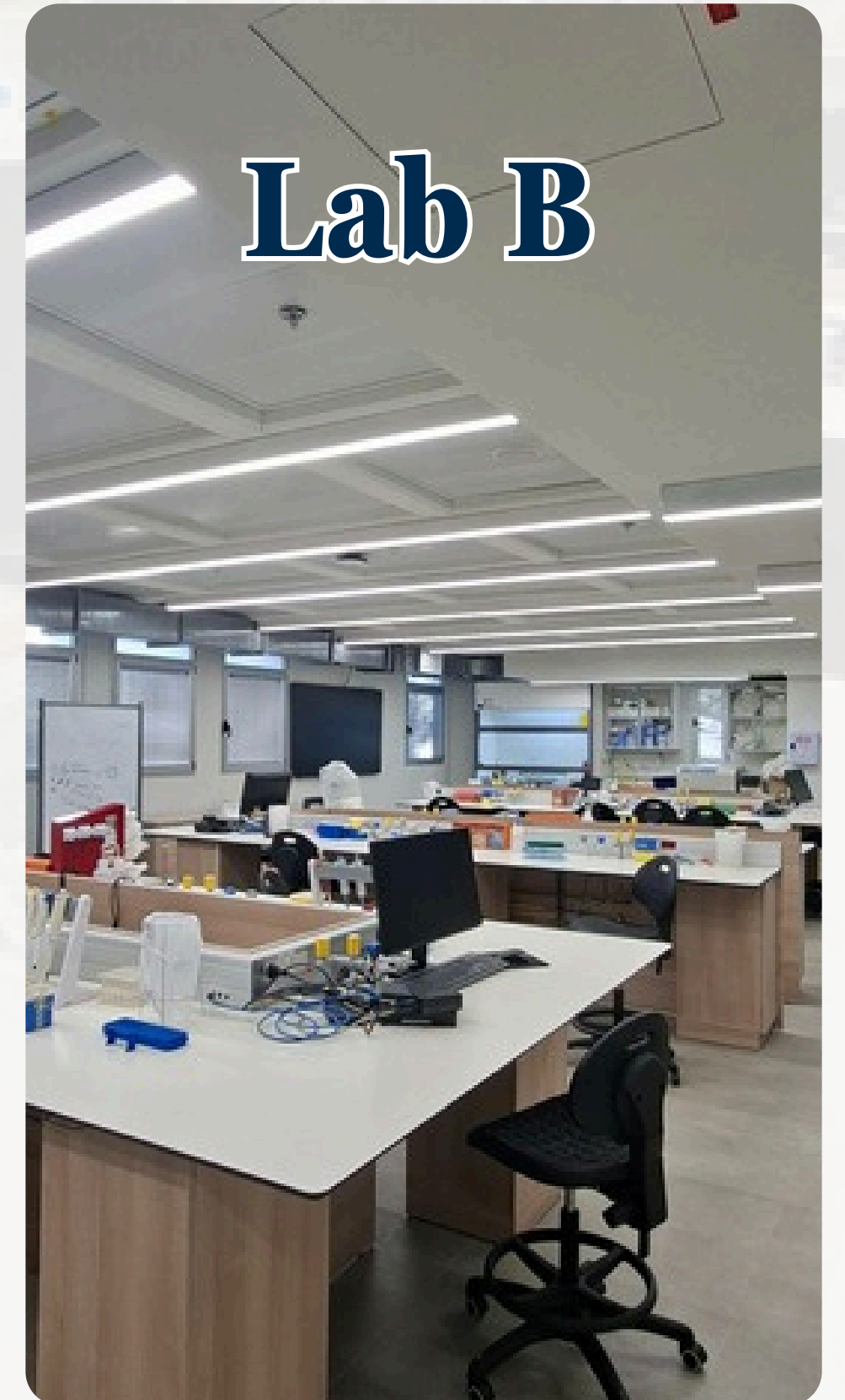
• חדר תרביות



Lab A



Lab B



# קומה 1 אזור משותף

לרשות הסטודנטים פינת מטבח הכוללת:  
מדפסת, מקרר, מיקרוגל ומתקן מים

אכילה  
ושתיה רק  
באזור הלובי!



# כניסה למעבדות

- מערכת בקרת כניסה לצוות הקורס עם כרטיס סטודנט/עובד.
- הכניסה מותרת לסטודנטים הרשומים לקורס בליווי מתרגל בלבד.
- לפני כניסה למעבדה, יש להכניס תיקים וחפצים אישיים ללוקרים הייעודיים.



# ציוד מגן אישי



- חלוק מַעבדה סגור

- מכנסיים ארוכים

- נעליים סגורות

- שיער אסוף

- משקפי מגן

- כפפות

אסור לגעת עם כפפות בפנים או בשיער.

במקרה של קרע או לכלוך יש להחליפן מיד.

# שימוש במנדף כימי



- חומרים נדיפים, קורוזיביים ורעילים

יש לעבוד במנדף כימי בלבד.

- חלון המנדף יישאר בגובה המסומן

(כשני-שלישים סגור).

- יש לוודא תקינות זרימת אוויר: אור

ירוק בבקר המנדף

# שימוש נכון בחומרים וכלים

- כל פעם שאתם משתמשים בכלי חדש, חייבים

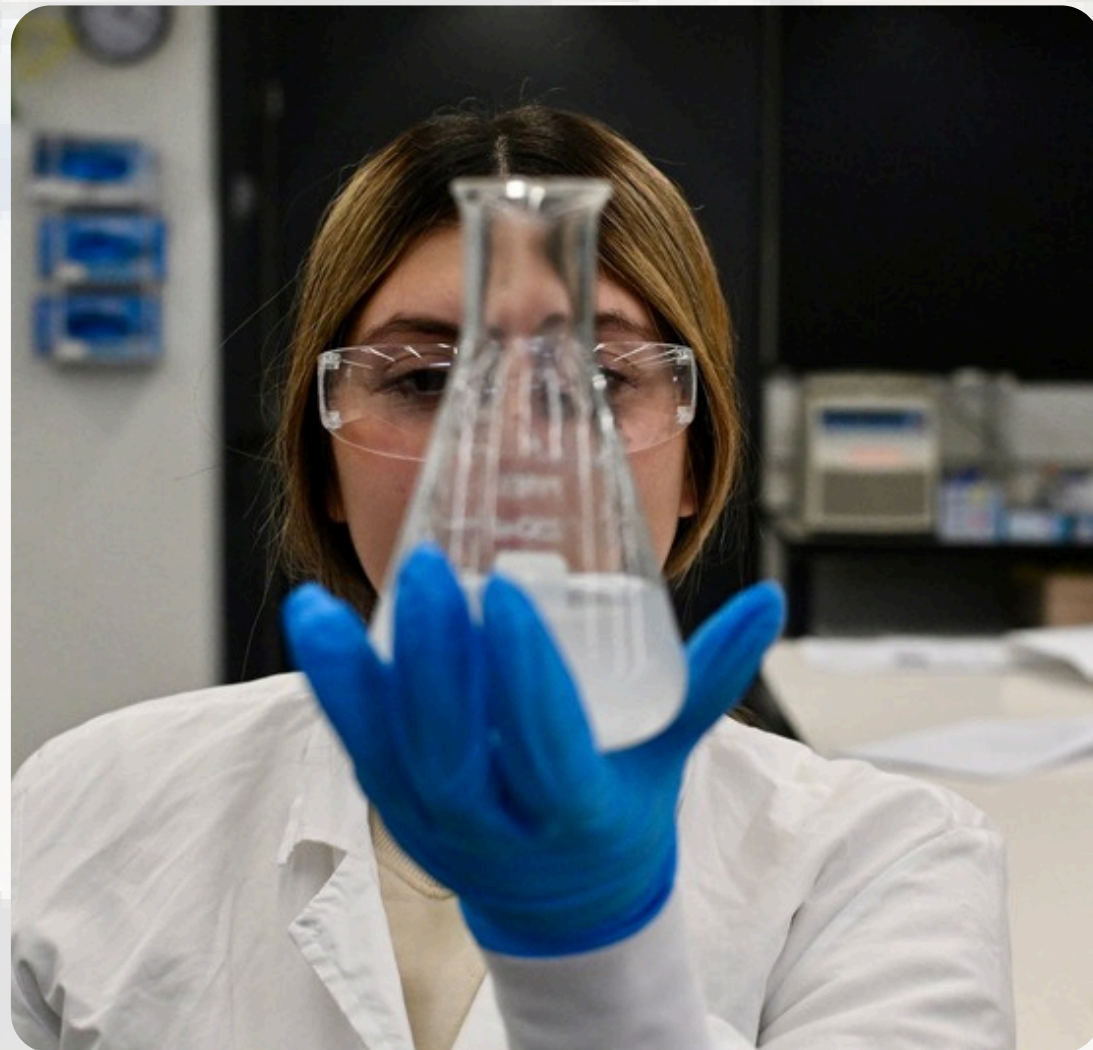
לרשום מה תכולתו בצורה ברורה.

- לכל חומר כימי או ביולוגי חובה לעיין בדף

הבטיחות **MSDS** על מנת להכיר את הסיכונים,

אופן האחסון, אופי הפינוי ונהלי טיפול במקרה

של שפך או חשיפה.



# פסולת חומרים

## פסולת ביולוגית      כלי זכוכית חדים



- פסולת כימית תפונה בהתאם להנחיות צוות הקורס.
- אין לערבב סוגי פסולת שונים.

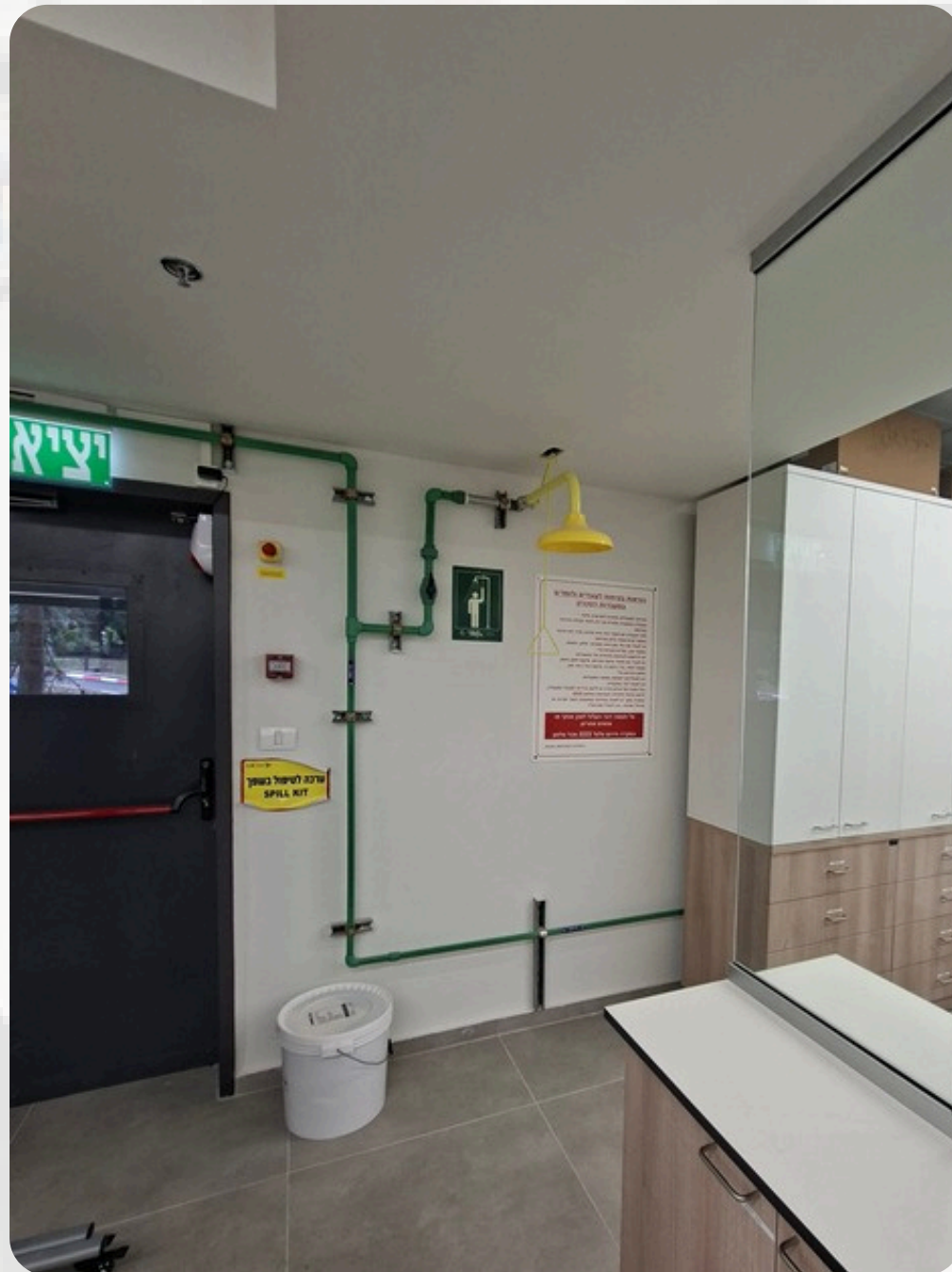
# סדר וניקיון

- כל מעבדה מתחילה בשולחן עבודה נקי ומסתיימת בשולחן עבודה נקי.
- כלים לשטיפה יש להניח במכלים הייעודיים ליד הכיורים.
- אין להשאיר חומרים, ציוד או דגימות על השולחנות בסיום המעבדה.



# תשתיות בטיחות - מעבדה A

זהו את כולן לפני תחילת המעבדה



• ערכת שפך כימי

• ארון עזרה ראשונה

• מטף כיבוי אש

• מקלחת חירום

• משטפת עיניים

• יציאת חירום

• כפתור ניתוק חשמל

# תשתיות בטיחות - מעבדה B

## זהו את כולן לפני תחילת המעבדה



- ארון עזרה ראשונה
- מטף כיבוי אש
- מקלחת חירום
- משטפת עיניים
- יציאת חירום
- כפתור ניתוק חשמל

# תשתיות בטיחות - מעבדה הנדסית

## זהו את כולן לפני תחילת המעבדה



- ארון עזרה ראשונה
- מטף כיבוי אש
- מקלחת חירום
- משטפת עיניים
- יציאת חירום
- כפתור ניתוק חשמל

# תשתיות בטיחות

## דיפוטירין

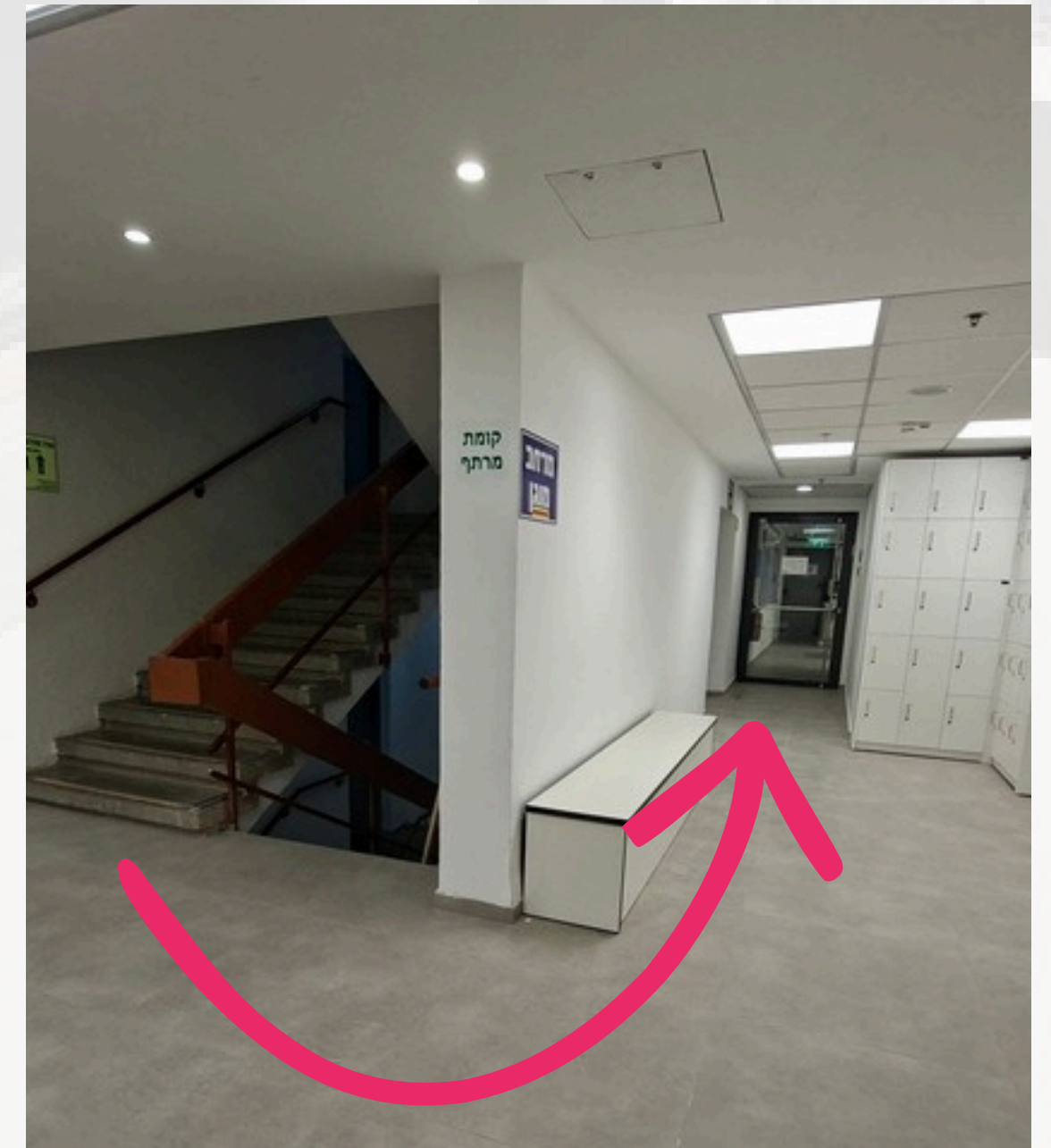
משרד

## דפיברילטור

קומת כניסה

## מקלט

קומה מינוס 1



# תשתיות בטיחות

• במקרה של מפגע או אירוע בטיחותי יש לדווח מיידית לצוות המתחם

**073-3782222**

ולמוקד הביטחון:



# מחשבים במתחם

- Login User: **TBC\_lab**. הסיסמה נמסרת לצוות הקורס.

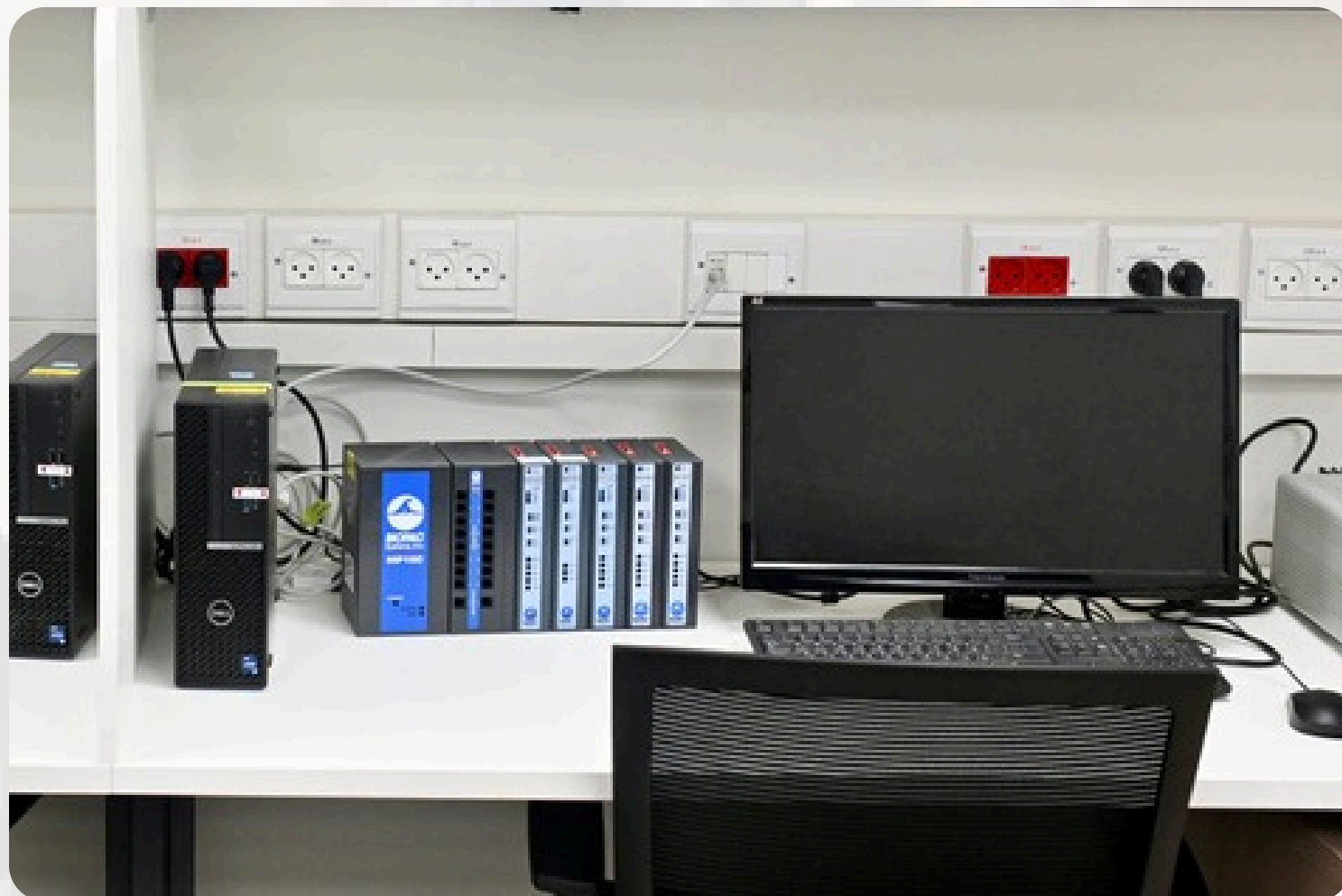
- כל הקבצים במחשבים נמחקים בסוף הסמסטר.

- העברת קבצים תתבצע

- באמצעות דוא"ל בלבד.

- חל איסור להשתמש בזיכרון נייד

- USB ( Disk-on-Key)



# ציוד במתחם

- אין להזיז ציוד ממקומו.
- לפני תחילת המעבדה יש לוודא תקינות ציוד (באחריות צוות הקורס).
- הפעלת ציוד תתבצע אך ורק על ידי מי שעבר הדרכה מתאימה.
- במידה וצריך רענון על אופן השימוש בציוד יש לפנות לצוות המתחם.
- במקרה של תקלה יש לדווח באמצעות טופס דיווח תקלה (תלוי בכל מעבדה).



# מערכת מולטימדיה

- שימוש במערכת המולטימדיה על ידי צוות הקורס בלבד.

- יש לתאם הדרכה מסודרת

לפני שימוש במערכת עם

צוות המתחם



- שמירה על נהלי הבטיחות והמתחם מאפשרת סביבת עבודה בטוחה, יעילה ומקצועית לכולם.
- אי עמידה בנהלים עלולה להביא להפסקת פעילות במעבדה ולנקיטת צעדים לפי התקנון.

# תודה על שיתוף הפעולה בהצלחה בניסויים

